



BAIERSBRONN \* OBERTAL  
SCHWARZWALD

ARRANGEMENTS & PREISE  
2024

# UNSER SAISONKALENDER 2024

## HAUPTSAISONZEITEN NEBENSAISONZEITEN

### JANUAR

Mo	Di	Mi	Do	Fr	Sa	So
1	2	3	4	5	6	7
8	9	10	11	12	13	14
15	16	17	18	19	20	21
22	23	24	25	26	27	28
29	30	31				

### FEBRUAR

Mo	Di	Mi	Do	Fr	Sa	So
		1	2	3	4	
5	6	7	8	9	10	11
12	13	14	15	16	17	18
19	20	21	22	23	24	25
26	27	28	29			

### MÄRZ

Mo	Di	Mi	Do	Fr	Sa	So
				1	2	3
4	5	6	7	8	9	10
11	12	13	14	15	16	17
18	19	20	21	22	23	24
25	26	27	28	29	30	31

### APRIL

Mo	Di	Mi	Do	Fr	Sa	So
1	2	3	4	5	6	7
8	9	10	11	12	13	14
15	16	17	18	19	20	21
22	23	24	25	26	27	28
29	30					

### MAI

Mo	Di	Mi	Do	Fr	Sa	So
		1	2	3	4	5
6	7	8	9	10	11	12
13	14	15	16	17	18	19
20	21	22	23	24	25	26
27	28	29	30	31		

### JUNI

Mo	Di	Mi	Do	Fr	Sa	So
					1	2
3	4	5	6	7	8	9
10	11	12	13	14	15	16
17	18	19	20	21	22	23
24	25	26	27	28	29	30

### JULI

Mo	Di	Mi	Do	Fr	Sa	So
1	2	3	4	5	6	7
8	9	10	11	12	13	14
15	16	17	18	19	20	21
22	23	24	25	26	27	28
29	30	31				

### AUGUST

Mo	Di	Mi	Do	Fr	Sa	So
			1	2	3	4
5	6	7	8	9	10	11
12	13	14	15	16	17	18
19	20	21	22	23	24	25
26	27	28	29	30	31	

### SEPTEMBER

Mo	Di	Mi	Do	Fr	Sa	So
						1
2	3	4	5	6	7	8
9	10	11	12	13	14	15
16	17	18	19	20	21	22
23	24	25	26	27	28	29
30						

### OKTOBER

Mo	Di	Mi	Do	Fr	Sa	So
		1	2	3	4	5
6	7	8	9	10	11	12
13	14	15	16	17	18	19
20	21	22	23	24	25	26
27	28	29	30	31		

### NOVEMBER

Mo	Di	Mi	Do	Fr	Sa	So
					1	2
3	4	5	6	7	8	9
10	11	12	13	14	15	16
17	18	19	20	21	22	23
24	25	26	27	28	29	30

### DEZEMBER

Mo	Di	Mi	Do	Fr	Sa	So
						1
2	3	4	5	6	7	8
9	10	11	12	13	14	15
16	17	18	19	20	21	22
23	24	25	26	27	28	29
30	31					

## BETRIEBSFERIEN

Vom 03.03.2024 bis 20.03.2024,

vom 08.04.2024 bis 12.04.2024,

vom 10.08.2024 bis 21.08.2024 und

vom 21.10.2024 bis 13.11.2024 jeweils einschließlich

# ARRANGEMENTS DAS GANZE JAHR FÜR MEHR WOHLGEFÜHL



## WANDERZEIT

### Genuss auf Schusters Rappen

Regionale und saisonale  
Baiersbronner Schätze  
schmecken

- » 3x Übernachtungen  
mit Frühstücksbüfett
- » 1x füllen wir Ihnen einen  
Picknick-Rucksack (Leihgabe)  
mit regionalen Leckereien
- » 1x regionales 5-Gänge-Menü  
(mittwochs nicht buchbar)
- » eine Baiersbronner  
Wanderkarte (pro Zimmer)
- » frisches Obst und 1 Flasche  
Mineralwasser erwartet Sie  
auf Ihrem Zimmer
- » kostenlose Benutzung unserer  
Buhlbacher Wohlfühlquelle

Termine der Wildpflanzen-  
wanderungen  
siehe Baiersbronn Touristik

## DAS GANZE JAHR

### Buhlbacher Versucherle

Entdecken Sie unsere Blume

- » 3x Übernachtungen  
mit Frühstücksbüfett
- » 1x regionales 5-Gänge-Menü  
(mittwochs nicht buchbar)
- » ein prickelnder  
Willkommensdrink
- » frisches Obst und 1 Flasche  
Mineralwasser erwartet Sie  
auf Ihrem Zimmer
- » inklusive Benutzung unserer  
Buhlbacher Wohlfühlquelle

<b>Röhrsbächle (DZ)</b>	<b>188,- €</b>	<b>200,- €</b>	<b>Röhrsbächle (DZ)</b>	<b>174,- €</b>	<b>186,- €</b>
<b>Buhlbach (DZ)</b>	<b>218,- €</b>	<b>230,- €</b>	<b>Buhlbach (DZ)</b>	<b>204,- €</b>	<b>216,- €</b>
<b>Rechturm (EZ)</b>	<b>209,- €</b>	<b>218,- €</b>	<b>Rechturm (EZ)</b>	<b>195,- €</b>	<b>204,- €</b>

Buchbar von Frühjahr bis Herbst

Buchbar das ganze Jahr

Die Preise verstehen sich pro Person und Pauschale inkl. MwSt.

## UNSERE ZIMMERKATEGORIEN

### DOPPELZIMMER



#### DOPPELZIMMER TYP BUHLBACH

Großes Komfortzimmer mit Dusche oder Badewanne / WC, Fön, Minibar, Safe, Sat-TV, Radiowecker, Telefon, kostenlosem WLAN, Sitzecke.

**NEBENSAISON 58,- €**

**HAUPTSAISON 62,- €**

Die Preise gelten pro Tag / pro Person im Doppelzimmer einschließlich reichhaltigem Frühstücksbüfett und Wellnessbenutzung

<b>4</b>	Nächte inkl. Frühstück pro Person	226,- €	242,- €
	Nächte inkl. Halbpension pro Person	306,- €	322,- €
<b>7</b>	Nächte inkl. Frühstück pro Person	392,- €	420,- €
	Nächte inkl. Halbpension pro Person	532,- €	560,- €
<b>10</b>	Nächte inkl. Frühstück pro Person	545,- €	585,- €
	Nächte inkl. Halbpension pro Person	745,- €	785,- €

Alle unsere Zimmer sind Nichtraucherzimmer. Bitte fragen Sie uns nach Balkon- oder Terrassenzimmer (begrenzte Anzahl verfügbar).

Unsere Preise verstehen sich inklusive der gesetzlichen MwSt.



#### DOPPELZIMMER TYP RÖHRSBÄCHLE

Komfortzimmer mit Dusche / WC, Fön, Minibar, Sat-TV, Radiowecker, Telefon und kostenlosem WLAN ausgestattet.

**NEBENSAISON 48,- €**

**HAUPTSAISON 52,- €**

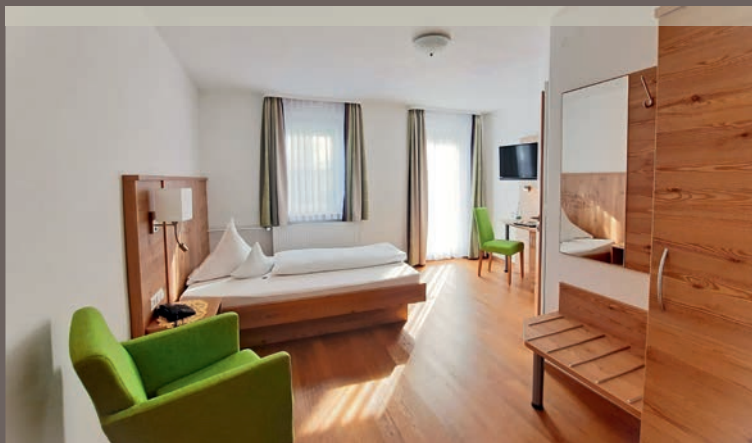
Die Preise gelten pro Tag / pro Person im Doppelzimmer einschließlich reichhaltigem Frühstücksbüfett und Wellnessbenutzung

<b>4</b>	Nächte inkl. Frühstück pro Person	186,- €	202,- €
	Nächte inkl. Halbpension pro Person	266,- €	282,- €
<b>7</b>	Nächte inkl. Frühstück pro Person	322,- €	350,- €
	Nächte inkl. Halbpension pro Person	462,- €	490,- €
<b>10</b>	Nächte inkl. Frühstück pro Person	445,- €	485,- €
	Nächte inkl. Halbpension pro Person	645,- €	685,- €

Alle unsere Zimmer sind Nichtraucherzimmer. Bitte fragen Sie uns nach Balkon- oder Terrassenzimmer (begrenzte Anzahl verfügbar).

Unsere Preise verstehen sich inklusive der gesetzlichen MwSt.

## UNSERE ZIMMERKATEGORIEN EINZELZIMMER



### EINZELZIMMER TYP RECHTMURG

Komfortzimmer mit Dusche / WC, Fön, Minibar, Sat-TV, Radiowecker, Telefon und kostenlosem WLAN ausgestattet.

**NEBENSAISON 55,- €**

**HAUPTSAISON 58,- €**

Die Preise gelten pro Tag / pro Person im Einzelzimmer einschließlich reichhaltigem Frühstücksbüfett und Wellnessbenutzung

<b>4</b>	Nächte inkl. Frühstück pro Person	214,- €	226,- €
	Nächte inkl. Halbpension pro Person	294,- €	306,- €
<b>7</b>	Nächte inkl. Frühstück pro Person	371,- €	392,- €
	Nächte inkl. Halbpension pro Person	511,- €	532,- €
<b>10</b>	Nächte inkl. Frühstück pro Person	515,- €	545,- €
	Nächte inkl. Halbpension pro Person	715,- €	745,- €

Alle unsere Zimmer sind Nichtraucherzimmer. Bitte fragen Sie uns nach Balkon- oder Terrassenzimmer (begrenzte Anzahl verfügbar).

Unsere Preise verstehen sich inklusive der gesetzlichen MwSt.

## WISSENSWERTES FÜR IHREN AUFENTHALT

### KINDERANGEBOT (bei 2 Vollzahlern)

Kinder bis 15 Jahre übernachten im Elternzimmer (max. 3-Bettzimmer) frei.  
Kinder bis 12 Jahre im eigenen Zimmer erhalten auf die Übernachtung 30% Ermäßigung.  
Frühstück und Halbpension gestaffelt nach dem Alter Ihres Kindes.  
Ein Kinderspielplatz befindet sich direkt neben unserem Hotel.

### HUNDE

Kostenbeitrag pro Tier 5,- € pro Tag, ohne Futter. Wir bitten Sie ein geeignetes Hundebettchen mitzubringen und uns bei der Reservierung zu unterrichten.

### HALBPENSION

Gerne bieten wir Ihnen unsere Halbpension (auch am Ruhetag), 4-Gang-Wahlmenü mit verschiedenen Hauptgängen sowie Salatbüfett. Wir bieten im Rahmen der Halbpension auch fleischlose Gerichte an. Der Aufpreis hierfür beträgt 20,- € p.P./Tag.

### CHECK-IN / CHECK-OUT

Unsere Zimmer sind ab 14.30 Uhr für den Check-In bereit.  
Mittwochs ist zwischen 13 und 18 Uhr kein Check-In möglich.  
Bitte teilen Sie uns Ihre ungefähre Ankunftszeit mit.  
Am Abreisetag bitten wir unsere Gäste das Zimmer bis 10 Uhr zu räumen.

### RESTAURANT

Unser à la Carte Restaurant ist mittwochs ganztags und donnerstags bis 14 Uhr geschlossen. Ausgenommen an Feiertagen.

### GARAGE / PARKPLÄTZE

Ein Parkplatz steht Ihnen kostenlos zur Verfügung. Ein Garagenplatz kostet pro Tag 5,- €.

### KURTAXE / GÄSTEKARTE

Die Kurtaxe der Gemeinde Baiersbronn beträgt 3,- € / Tag und Person. Diese wird gesondert berechnet. Mit der darin enthaltenen Gästekarte fahren Sie kostenfrei Bus und Bahn im gesamten Schwarzwald.

### RECHNUNG

Gerne können Sie Ihre Hotelrechnung bar oder mit EC-Karte (EC-Cash) bezahlen. Bitte haben Sie Verständnis, dass wir keine Kreditkarten akzeptieren.

### BUHLBACHER WELLNESSQUELLE

Kostenlose Benutzung unserer Buhlbacher Wohlfühlquelle, Infrarotkabine, Whirlwanne, Kneipp-Fußbecken, Dampfbad, Finnische Sauna mit Farblicht-Therapie, Erlebnisdusche, Rain-Dancedusche, Ruheraum.

### RESERVIERUNG / STORNO

Eine von uns bestätigte Zimmerreservierung ist für beide Teile verbindlich. Erfolgt eine Stornierung 14 Tage vor Anreise, so berechnen wir die gültigen Sätze des DEHOGA-Verbandes, wobei wir keinen Nachweis erbringen müssen.

Familie Huß  
Rechtmurgstraße 108  
72270 Baiersbronn - Obertal

Fon: 0 74 49 / 80 77

Fax: 0 74 49 / 80 09

E-Mail: [info@blume-obertal.de](mailto:info@blume-obertal.de)

Internet: [www.blume-obertal.de](http://www.blume-obertal.de)